

Anleitung/Instruction for SComAssistant

FIRMWARE UPDATE (only for experts)

Unfortunately we have learned that not all firmware of today's products is in a mature state forcing us to provide bug fixes for our other vendors products or allow new resolutions to be added to our table.

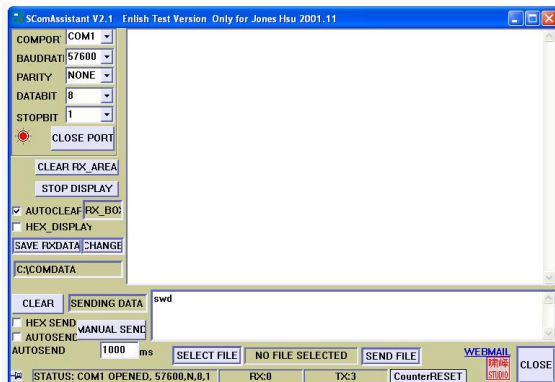
For this reason we have integrated a firmware update function that allows you to install new software in our units to correct problems or provide new functionality.

To do so, you need the update file from our website `** .txt` and a terminal program like the ScomAssistant.

Please connect the RS-232 adaptor with COM 1 and execute the Scomassistant.exe file from your desktop that you downloaded from our website. The baudrate needs to be changed from 9600 to 57600 !!!

To verify that you have a valid connection operate the unit via front buttons or re-power. It will immediately start returning status messages on the screen in the upper window.

Now disconnect the unit from power and re-power it and then enter the `"swd"` and a carriage return (ENTER) command in the lower window and press the button MANUAL SEND.



The terminal window will show the message:

„SOFTWARE DOWNLOAD Erasing Chip Ready“

Transmit FIRMWARE to the unit

Now use the button SELECT FILE and then use the button SEND FILE and transfer the firmware to our unit. Once you have confirmed, the transmission will start immediately. After uploading the new firmware the unit will restart and create status messages in the terminal window.

WARNING !!

Do not remove the power while updating. Units damaged because of flashing them to death is not under warranty.

FIRMWARE UPDATE (nur für Experten)

Leider ist es so, dass wir immer wieder gezwungen werden unsere Software an fehlerhafte Endgeräte anzupassen oder neue Auflösungen anbieten zu können.

Dazu haben wir das Gerät mit einer Firmwareupdate Funktion ausgestattet, die zukünftige Erweiterungen des Funktionsumfangs ermöglicht.

Sie benötigen das Firmware Updatefile xxxxxxx.txt und das Programm ScomAssistant.

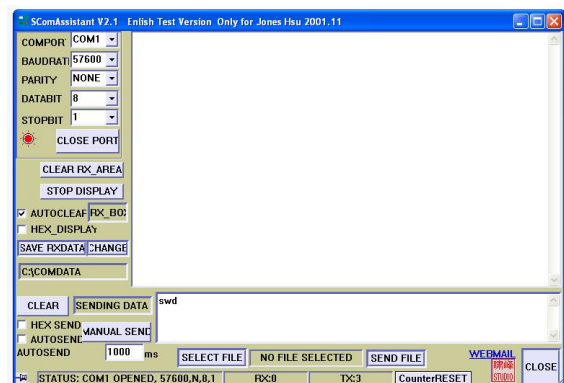
Verbinden Sie das RS-232 Adapterkabel mit der COM1 Schnittstelle.

Starten Sie die entpackte SComAssistant. Sie müssen noch die Baudrate von 9600 auf 57600 ändern !!!

Eine aktive Verbindung kann einfach überprüft werden, indem Sie das Gerät bedienen oder neu mit dem Strom verbinden. Bei erfolgreicher Verbindung sehen Sie die Rückmeldungen in Klartext im unteren Terminalfenster oder Statusmeldungen beim Hochfahren sehen.

Das Gerät nun vom Strom trennen und bei Wiederverbindung im Terminalfenster `"swd"` und RETURN Taste eingeben !

Dann den Manual send button drücken.



*„SOFTWARE DOWNLOAD
Erasing Chip
Ready“*

FIRMWARE Datei übertragen

Um das Gerät nun auf den neuen Stand zu bringen, klicken Sie bitte SELECT FILE und bestätigen die Auswahl der zuvor heruntergeladenen firmware datei mit der endung *.txt. Nun klicken Sie SEND FILE.

Das Firmwareupdatefile (bsp. „FX080307.txt“) wird nun vom vorher gewählten Speicherort auswählen und übertragen. Die Übertragung ist nach ca. 60s beendet und das Gerät startet neu mit entsprechenden Statusmeldungen.

Die Stromversorgung während des Updates auf keinen Fall unterbrechen.

Sollten Sie das Gerät beim Firmwareupdate beschädigen, ist das nicht durch die Garantie abgedeckt !!!